



*Jeneo*

---

Linea di contenitori ed isole attrezzate per la raccolta differenziata

## L'AZIENDA: FUSCO METAL DESIGN

del Geom. Fusco Andrea

Fondata nel 1999, grazie alla volontà di due esperti del settore: il padre con esperienza trentennale nella lavorazione dell'acciaio e delle sue applicazioni ed il figlio, geometra, con esperienza nel campo delle costruzioni edili.

L'unione della tradizione con l'innovazione, caratterizzano il layout aziendale, consentendo alla Metal Design di conquistarsi un'ottima posizione nel mercato di riferimento.

La peculiarità aziendale nel produrre i propri manufatti su commessa, con particolare attenzione alle esigenze della clientela, ha consentito di potersi contraddistinguere per la capacità di riuscire a realizzare prototipi innovativi sperimentando applicazioni tecnologiche con una visione sinergica con altri settori, al fine di garantire una elevata risposta fornendo prodotti di qualità.



... mani che hanno modellato l'anima dei metalli ...  
poi un attimo, un sospiro, il vento ...

A chi ci ha insegnato a lavorare con il cuore e che sappiamo gioire ancora insieme a noi.

## LA LINEA TENEO

Ideata e progettata, dall'arch. Francesco Pepe, per dare risposta ad una richiesta sempre più incalzante di migliorare il sistema della raccolta differenziata in ambito urbano nel rispetto dei valori storici tipici della "città" italiana, nonché dei valori paesistico-ambientali propri dei contesti naturalistici presenti sul territorio nazionale. L'obiettivo, di poter dare risposta ad entrambe le esigenze, mediante la prototipizzazione e realizzazione di una linea, dall'accentuato design moderno, rispondente alla necessità di contestualizzare, dedicati elementi configuranti "stazioni ecologiche", proponendosi quali veri e propri arredi urbani in ambito storico e turistico, è stata l'idea di base perseguita nell'elaborazione progettuale.

Idea risultata vincente, grazie alle considerevoli capacità artigianali ed alla maestria esecutiva proprie dell'azienda Metal Design, capace di concretizzare e rendere fattiva l'ispirazione progettuale.

### **TENEO Primo - TENEO Insula - TENEO Park.**

La linea Teneo, è contraddistinta, da tre tipologie di contenitori, rispondenti a diversificate esigenze di contestualizzazione. La particolarità degli stessi e l'organizzazione esecutiva, garantisce la possibilità di poter assolvere a puntuali richieste provenienti da particolari esigenze della committenza. La "personalizzazione" del prodotto rimane il vero e proprio layout aziendale.





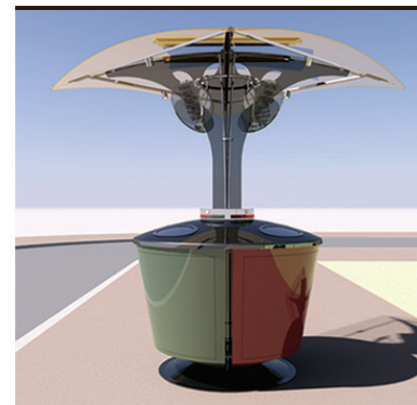
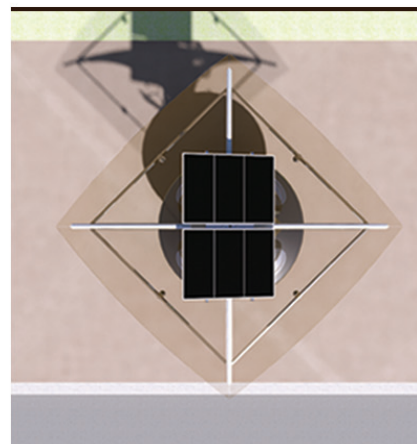
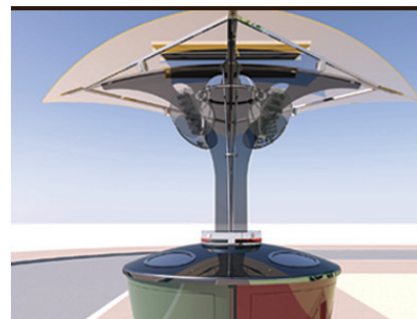
*Jeneo* PRIMO



Studiato per contesti urbani, piazze, spiazzi, slarghi, ma non solo, installabile ove l'esigenza di accomunare in un' unica isola attrezzata contenitori per la differenziata, si propone quale isola attrezzata dalle elevate capacità contenitive, sia con sistema manuale che integralmente automatizzato. La sua forma ad albero circondata dai quattro contenitori configuranti un vaso circolare, dal design innovativo, connota lo spazio circostante, divenendo fulcro di attenzione per la raccolta differenziata.

**Dimensioni e Capacità:**

**H** \_\_, **L** \_\_, **- Lt.** \_\_, **x 4.**

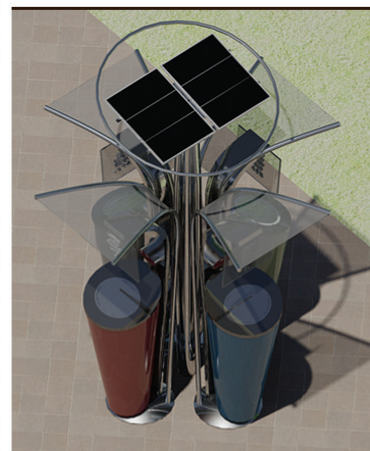
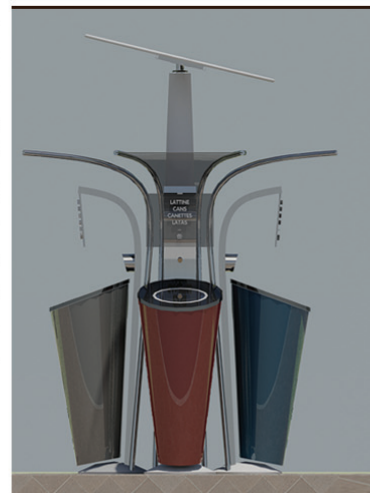
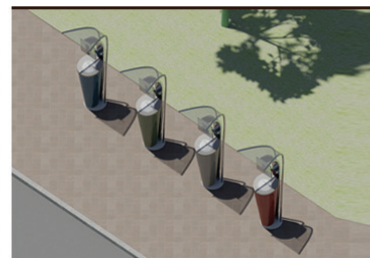
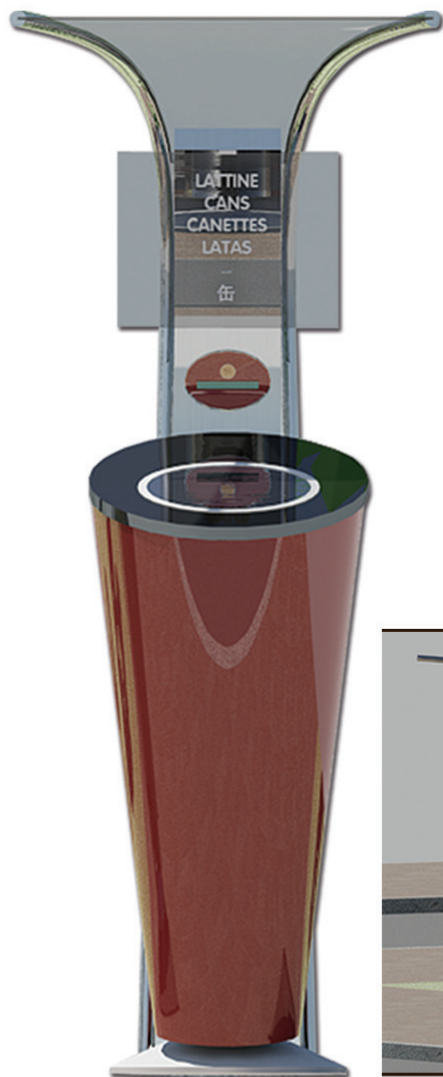


# Jeneo INSULA

Ideato per diversificare, in modo autonomo ogni singolo contenitore dedicato alla raccolta differenziata di singolo materiale da rifiuto, è concepito per installazioni sia esterne che interne, corti, patii, accessi a palazzi, atri, androni, nonché in ambito urbano, sia in modo separato, sia in linea, che ad isola. Proposto sia con sistema manuale che integralmente automatizzato. Di forma cilindro-conica, accostato a struttura di protezione a sviluppo verticale ricurva, sia proposto in modo diversificato, che in linea nonché ad isola, risulta configurarsi quale elemento discreto, ma con una forte capacità di arredo, col suo design moderno ed avvincente. Ideato per adattarsi a contesti diversi, nonché capace di assolvere anche ad una funzione di stazione informativa, sia in ambito della raccolta che per altri informazioni riferite al contesto.

### *Dimensioni e Capacità:*

*H* \_\_, \_\_ *L* \_\_, \_\_ - *Lt.* \_\_, \_\_ x 4.

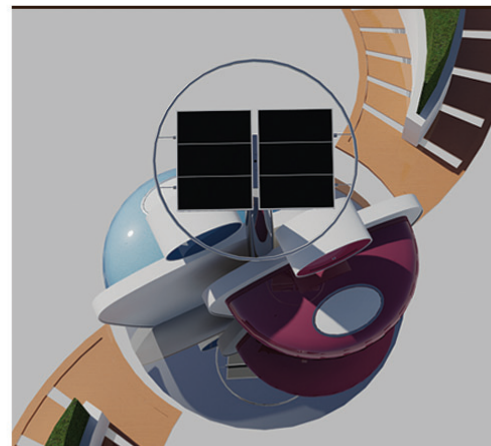


# Jeneo PARK

Vera e propria soluzione di design dalla forte connotazione di inserimento paesaggistico, ideato per installazioni in Parchi storici e pubblici, Giardini pubblici e privati, spazi aperti di scuole, musei, per ambiti turistici ricettivi, nonché per fiere. Dall'elevata connotazione progettuale con cui, dall'idea di contenitore ci si evolve verso un'idea di area a sosta, nella sua versione totalmente automatizzata, capace di poter assolvere a vera e propria stazione informativa (diffusione di messaggi, orari, percorsi, descrizioni, diffusione di sonoro per sottofondi musicali). Capace di costruire nella sua percezione l'idea del movimento (a girandola), dipartente dal fulcro centrale fino a prolungarsi verso lo spazio circostante, con l'inserimento di organismi lignei per la seduta e la sosta in uno alla forte presenza di elementi di arredo dedicati al verde, fa sì che l'isola si rappresenti quale soluzione innovativa, atta a superare il settore principale di riferimento, assolvendo ad una vera e propria funzione di arredo e design. Il suo sviluppo ad anemoscopio, ne contraddistingue infatti, il vigoroso design moderno. Una visione "futurista" di proporre elementi destinati alla raccolta differenziata, capaci di inserirsi nel paesaggio e nel contesto ambientale, rispettando gli intrinseci valori ecologici.

## ***Dimensioni e Capacità:***

***H*** \_\_, \_\_ ***L*** \_\_, \_\_ - ***Lt.*** \_\_, \_\_ x 4.





## L'AUTOMAZIONE

Teneo vive con un talento tecnologico, costituito da un evoluto sistema dotato di un Microprocessore che comunica e gestisce con sensori, attuatori ed alte apparecchiature locali o periferiche installate. Infinite combinazioni permettono una gestione completamente configurabile e personalizzabile in grado di avere un controllo non solo di Teneo ma volendo anche di ciò che lo circonda. La fattiva possibilità di utilizzo di Teneo in diverse soluzioni, anche congiunte, intese come elemento di: illuminazione\* / videosorveglianza / controllo dati ambiente o altro similmente adottabile, rendono Teneo un oggetto tecnologicamente plurifunzionale. Per operare occorre la necessaria implementazione di un'alimentazione elettrica, fornibile dal collegamento ad una rete o simile preesistente, ma con indiscutibili risultati ecologici se contrariamente si opta per quella autonomamente generata da sistemi integrati come fotovoltaico\* o microeolico. In grado di comunicare on-line ed avere un totale controllo dell'intero sistema mediante idonea interfaccia web-style anche a distanza direttamente con l'ausilio di ogni attuale strumento di comunicazione come PC/Tablet/Smartphone senza l'aggiunta su quest'ultimi di hardware speciale o dedicato, capace eventualmente di informare o ricevere comandi tramite semplici SMS. In questo modo si possono conoscere in real-time tutte le condizioni e gli stati del sistema in base ai sensori installati e si possono comandare gli attuatori con le opportune sequenze per le esecuzioni di effetti o processi. Le caratteristiche di Teneo sono quindi specifiche per ogni tipologia di allestimento. Dal funzionamento completamente manuale all'automatico oppure servoassistito. Con diverse configurazioni dipendenti dal numero di contenitori, dalla loro disposizione e dalle funzioni stesse di isola/impianto. Un web server integrato e fruibile ininterrottamente, permette le comunicazioni con il sistema mediante dispositivi dedicati e/o standard LAN wired o wireless. La possibilità di integrare moduli GSM estende la possibilità di fruizione di servizi delocalizzati e con dispositivi mobili.

**Automation: PI. FERDINANDO SOLIMENO**





Location: Villa di Bacco - BOSCOREALE (NA)

 **fusco**  
METAL DESIGN

Via Civita Giuliana, 33 - 80045 Pompei (NA) - Tel/Fax. 0815374565  
www.teneo.it - info@teneo.it